



## PERSONEEL & VERZUIM - [REDACTED]

### Overzicht contracten

	[REDACTED]	Totaal	%
Onbepaalde tijd	29	57	83%
Bepaalde tijd	7	11	17%
<b>Totaal</b>	<b>36</b>	<b>68</b>	<b>100%</b>

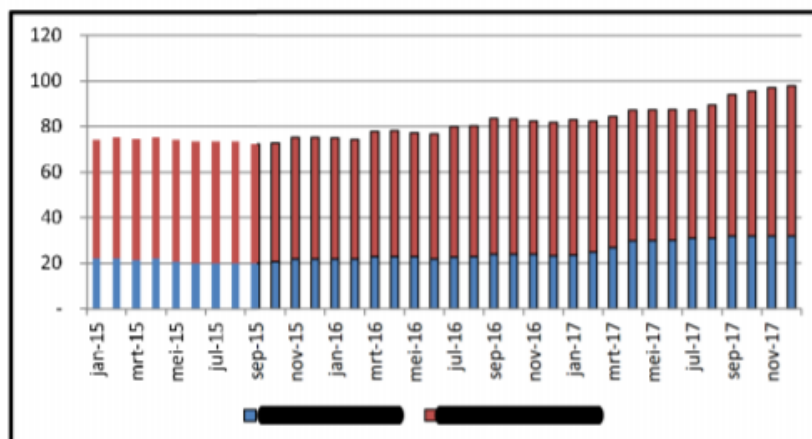
### Overzicht man/vrouw

	[REDACTED]	Totaal	%
Man	33	67	96%
Vrouw	3	1	4%
<b>Totaal</b>	<b>36</b>	<b>68</b>	<b>100%</b>

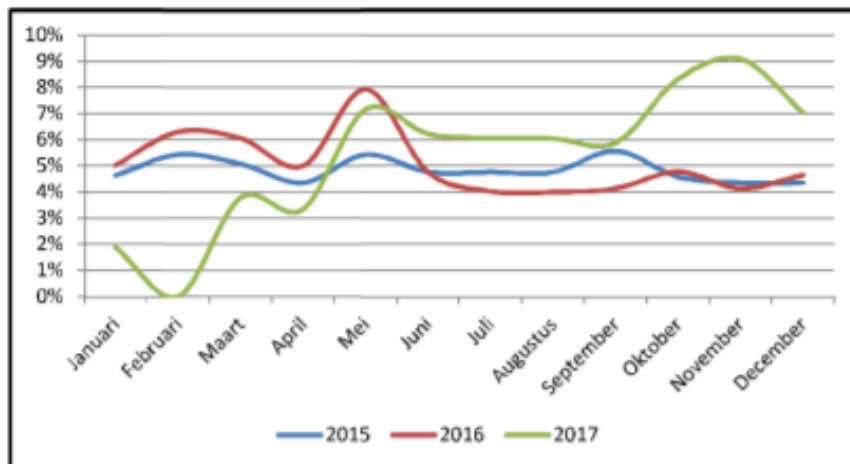
### Aantal werknemers

	[REDACTED]	Totaal	%
Vast personeel	33	68	97%
Oproepkrachten/stagiaires	3	0	3%
<b>Totaal</b>	<b>36</b>	<b>68</b>	<b>100%</b>

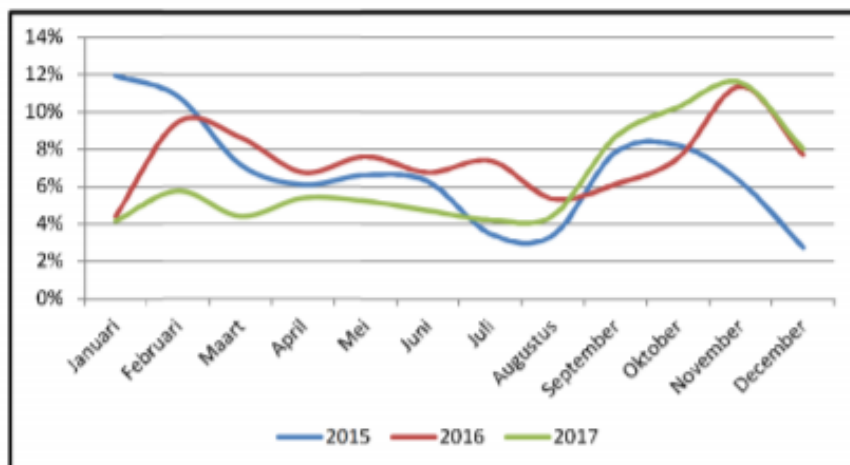
### Aantal fte's



Ziekteverzuimpercentage ██████████



Ziekteverzuimpercentage ██████████



Ziekteverzuimpercentage ██████████

